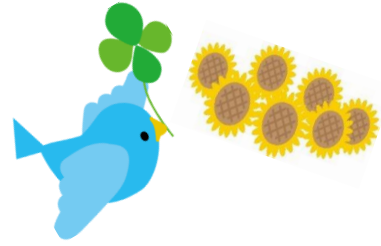




soramai KIDS
 <開所時間>
 午前9:00～12:00
 午後1:00～3:00



日	月	火	水	木	金	土
1	2 (㊦) ㊦ 予約開始日 園庭・支援室 開放	3 園庭・支援室 開放	4 園庭・支援室 開放	5	6 (㊦) ヨガ教室	7
8 山の日	9 振替休日	10	11	12	13	14
15	16	17 園庭・支援室 開放	18 園庭・支援室 開放	19 ㊦ 誕生日会	20	21
22	23 園庭・支援室 開放	24 園庭・支援室 開放	25 園庭・支援室 開放	26 園庭・支援室 開放	27 園庭・支援室 開放	28
29	30 園庭・支援室 開放	31 園庭・支援室 開放	1	2	3	4



～ご利用について～



☆soramaiKIDS 開所時間は、午前9:00～12:00
 午後1:00～3:00 です!

☆広い園庭では、保育園児たちも元気に遊んでいます(^O^)/
 みんなで仲良く遊びましょう♪

☆ご利用対象者は、未就園児とその保護者です。

㊦ 親子ヨガ講座

8月6日(金) 11:00～

お子様の成長に合わせたポーズで、
 遊びながら親子で触れ合ってみま
 せんか？

<持ち物>
 ・バスタオル(あればヨガマット)
 ・スポーツタオル、飲み物

<要予約> (8組)

ヨガの予約開始日は、
 8月2日(月)10時から
 電話のみでの申し込みに
 なります。

soramaiKIDS
 ☎0297-45-7255

㊦ 8月生まれの誕生会

8月19日(木) 11:00～

成長の記録に足形、手形をとったり
 集まったお友だちと楽しく過ごし
 ましょう!!

<持ち物>
 ・手、足を拭くタオル
 orウエットティッシュ

<要予約> (10組)

誕生会の予約開始日は、
 8月2日(月)10時から
 電話のみでの申し込みに
 なります。

soramaiKIDS
 ☎ 0297-45-7255

☆soramai KIDS開催日には午前11:45～と午後2:45～「手遊びタイム」を予定しています♪
 ☆ 公園に遊びに行く感覚でぜひ遊びに来てください!!



～お願い～

- ・来所前に、自宅でお子様と保護者の検温をお願いします。
- ・来所時、検温と検温の記入、消毒のご協力をお願いします。
- ・保護者の方は、マスクの着用をお願いします。

